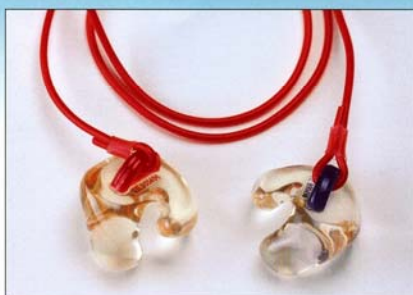




# Centro Acustico BELLI

CERTIFICAZIONE **CE** 95 0496

## HEAR PROTECTOR C2 Certificato N° 95 / 0040 OTOPROTETTORE RIGIDO



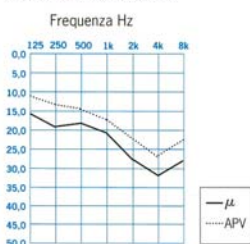
I valori delle variabili APV, H, M, L e SNR sono stati calcolati, come richiesto dalla norma di riferimento EN 352-23, mediante le formule espresse nella norma ISO 4869-2 (1992) utilizzando il valore  $\alpha=1$ .

## HEAR PROTECTOR C4 Certificato N° 95 / 0041 OTOPROTETTORE MORBIDO



I dispositivi di protezione individuale HEAR PROTECTOR C, soddisfano i requisiti essenziali di sicurezza (R.E.S.) del d.lg. 4 Dicembre 1992, N° 475 di attuazione della direttiva CEE 89/686.

### ATTENUAZIONE SONORA

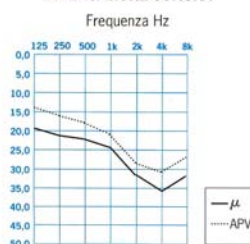


Frequenza Hz	$\mu$ dB	$\sigma$ dB	APV dB
125	16,8	5,0	11,8
250	19,0	5,3	13,7
500	18,6	3,9	14,7
1k	20,4	3,4	17,0
2k	27,3	5,5	21,8
4k	31,9	4,8	27,1
8k	27,5	4,6	22,9

Metodo HML	
H = 22,7 dB	
M = 17,5 dB	
L = 15,3 dB	
Metodo SNR	
SNR = 20,9 dB	

$\mu$  = valore medio  
 $\sigma$  = dev. standard

### ATTENUAZIONE SONORA



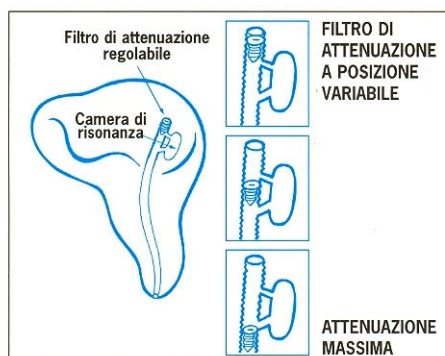
Frequenza Hz	$\mu$ dB	$\sigma$ dB	APV dB
125	19,1	5,4	13,7
250	21,1	4,8	16,3
500	22,1	3,8	18,3
1k	24,4	3,4	21,0
2k	31,9	3,7	28,2
4k	35,8	5,3	30,5
8k	31,6	4,5	27,1

Metodo HML	
H = 27,4 dB	
M = 21,5 dB	
L = 18,6 dB	
Metodo SNR	
SNR = 24,9 dB	

$\mu$  = valore medio  
 $\sigma$  = dev. standard

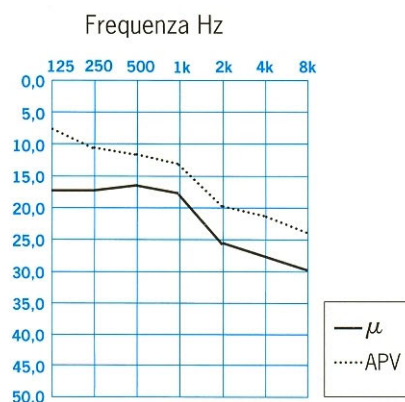


# Centro Acustico BELLI



Tramite il filtro attivo, agendo sulla vite interna, si ha la possibilità di aumentare o diminuire l'attenuazione sonora in base all'ambiente di lavoro.

### ATTENUAZIONE SONORA



Frequenza Hz	$\mu$ dB	$\sigma$ dB	APV dB
125	16,8	8,9	7,9
250	16,8	6,6	10,2
500	15,9	4,9	11,0
1k	17,1	4,2	12,9
2k	24,9	5,9	19,0
4k	26,8	6,5	20,3
8k	28,7	6,0	22,7

Metodo HML
H = 18,3 dB
M = 13,5 dB
L = 11,4 dB

Metodo SNR
SNR = 17,0 dB

$\mu$  = valore medio  
 $\sigma$  = dev. standard

## CERTIFICAZIONE CE 95 0496

**I dispositivi di protezione individuale Hear Protector C sono conformi ai requisiti della norma armonizzata EN 352-2-1993 e soddisfano i requisiti essenziali di sicurezza (R.E.S.) del d.lg. 4 Dicembre 1992, n. 475 di attuazione della direttiva CEE 89/686.**